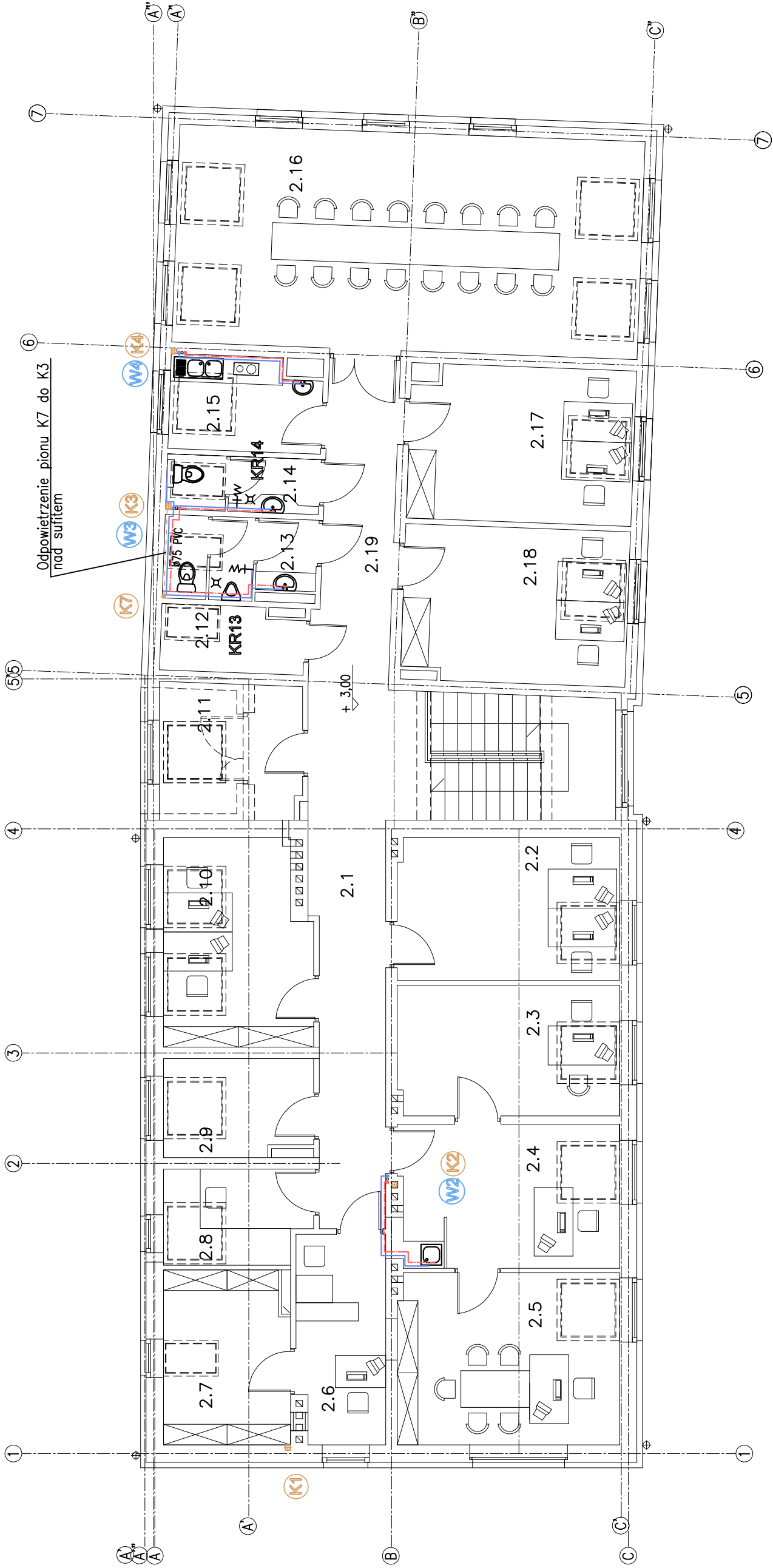


TABELA POMIESZCZEŃ

NR. POM	POMIESZCZENIE	POW. (m ²)	ŚCIANY						UWAGI
			POSADZKI	e emulsiyjna	f tynk	g glazura	h cokołki	i przydługowa	
a	b	c	d	e	f	g	h	i	k
2.1	Cz. istniejąca – adaptacja	13,42	A						
2.2	Korytarz								
2.3	Pok. biurowy 2.os.	15,05	B						
2.4	Pok. z-cy komendanta	13,73	D						
2.5	Sekretariat	15,19	D						Fortuch z glazury w aneksie kuch.
2.6	Pokój komendanta	18,09	D						
2.7	Pom. kancelarii tajnej	8,69	B						
2.8	Pom. kancelarii tajnej	10,57	B						
2.9	Pom. łączności	6,46	B						
2.10	Pom. ODN	6,79	B						
2.11	Pom. biurowy 2.os.	14,04	B						
	Razem	122,03							
Cz. projektowana – dobudowa									
2.11	Pom. ksero	9,26	B						
2.12	Magazyn druków	4,31	C						
2.13	Sanitariat męski	5,62	C						
2.14	Sanitariat damski	3,98	C						
2.15	Pokój socjalny	5,56	C						Fortuch z glazury nad blatem
2.16	Sala odpraw	48,21	B						
2.17	Pok. biurowy 2.os.	16,29	B						
2.18	Pok. biurowy 2.os.	16,36	B						
2.19	Korytarz	16,45	A						
K.1	Klatka schodowa	8,05	A						
	Razem	134,09							
	OGÓŁEM	256,12							



- OZNACZENIA:
- Projektowany przewód wody zimnej
 - Projektowany przewód ciepłej wody użytkowej
 - Projektowany przewód cyrkulacyjny ciepłej wody użytkowej
 - Projektowany pion wodociągowy
 - Projektowany pion sanitarny

RZUT PODDASZA

INSTALACJA WZ,CWU,CCWU i KS

SKALA 1:100

	Architektoniczna Pracownia Autorska PRO ARTE sp. z o.o. arch. R. i W. Kupiec 81-667 Sopot/ul. Krasickiego 10/7, tel./fax (48-58) 551-34-60		NR RYS.
	Projekt wykonawczy instalacji wod-kan		3
OPRACOWANIE	Remont budynku Komisarzatu Policji w Żukowie		BRANŻA
TEMAT	Żukowo, ul. Polna 2B, dz. nr 417/2		WOD-KAN
AUTOR	MŁC. I. WĄZIŃSKO	NR UPRAWNIEN	DATA
OPRACOWAŁ	mgr inż. G. Jesman-Smutyńska	POM/0235/P00S/11	
SPRAWDZIŁ	mgr inż. Jacek Korniak	POM/0241/P00S/11	